



Conception d'un jeu sérieux pour voyager en bonne santé

Cécile-Marie Aliouat-Denis

Dept Pharmacie, UFR3S,
Université de Lille

Contexte de l'enseignement et objectif pédagogique

- 5^{ième} année, filière officine, Diplôme de Docteur en Pharmacie
- BCC6 – Spécialiser ses compétences pharmaceutiques
- Enseignements Librement Choisis, 2nd semestre
- Conseiller un voyageur pour qu'il voyage en bonne santé

=> Mobiliser les connaissances pluridisciplinaires acquises

de façon ludique et pratique

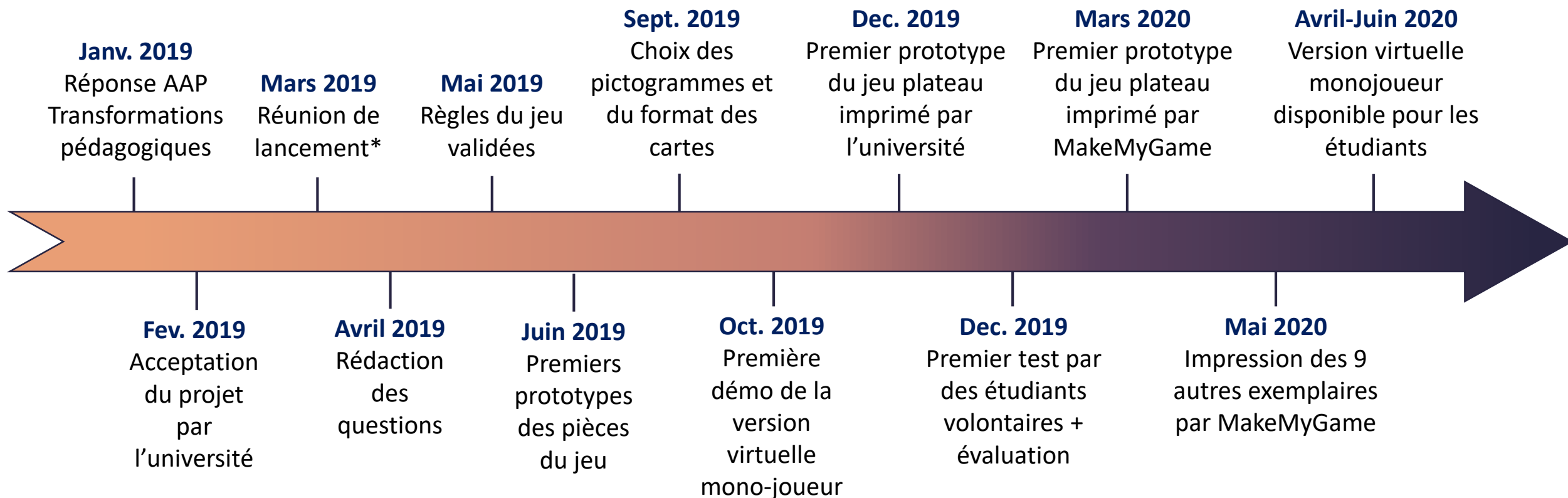
Un projet d'innovation pédagogique



- Idée de construire un jeu sérieux
- AAP Transformation pédagogique
- Université de Lille (Janv. 2019)
- Partenariat synergique
(12 pers.)



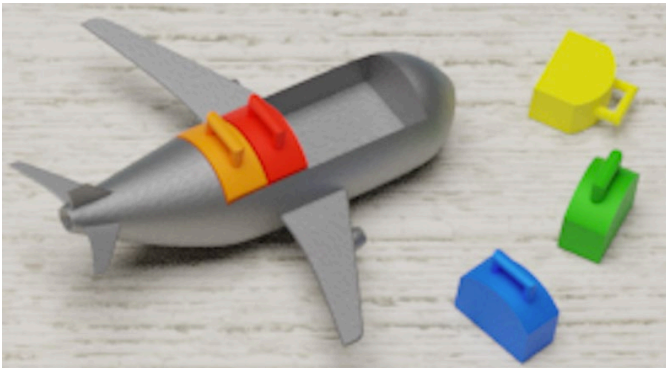
Conception du jeu : quelques dates marquantes



* Réunions mensuelles d'avancée du projet avec tous les acteurs

But du jeu



- Choix d'une destination
- Décollage
- Répondre aux questions
- Retour sain et sauf




Catégories de questions

- Hygiène et prévention
- Symptômes et thérapies
- Culture générale
- Maladies infectieuses
- Album photo



 ALBUM PHOTO 



C2_Q9_qcm quiz

› Question Que transmet cet arthropode ?

› Choix

- a. le chikungunya
- b. la dengue
- c. le typhus murin
- d. la peste
- e. rien

› Réponse c, d

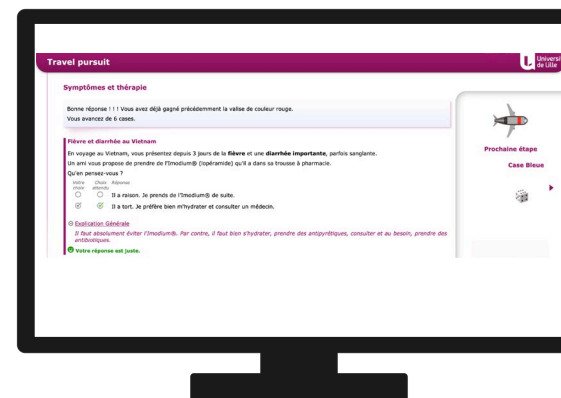
› Infos Rickettsia mooseri est l'agent du typhus murin qui affecte parfois l'Homme.

Les réalisations et des projets



Mono-joueur

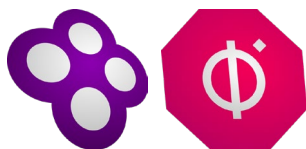
Expert



Jeu plateau

Jeux numériques

Scénari / Opale



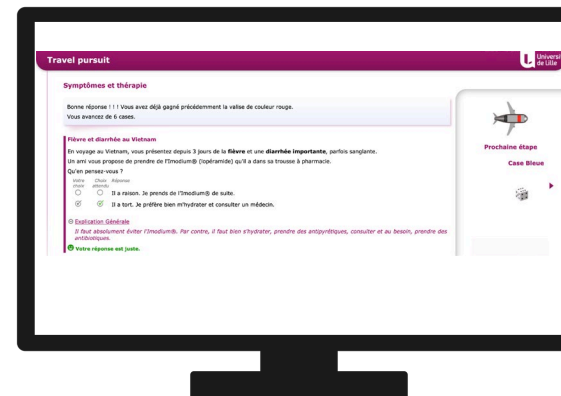
Les réalisations et des projets



Consulid

Mono-joueur

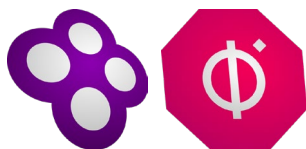
Expert



Jeu plateau

Jeux numériques

Scénari / Opale



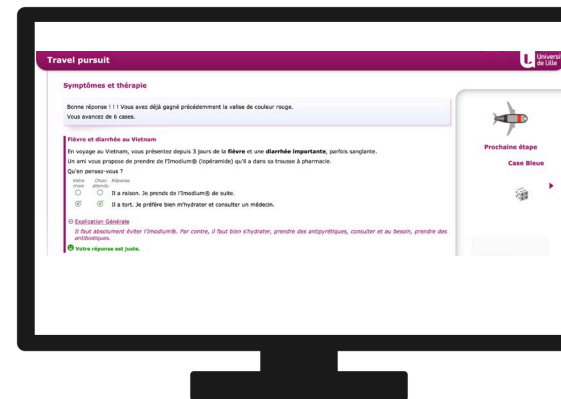
Les réalisations et des projets



Consulid

Mono-joueur

Expert



Jeu plateau

Jeux numériques

Scénari / Opale



Multi-joueurs



AAP Univ. Lille (Janv. 2022)
AAP UFR3S (Janv. 2024)

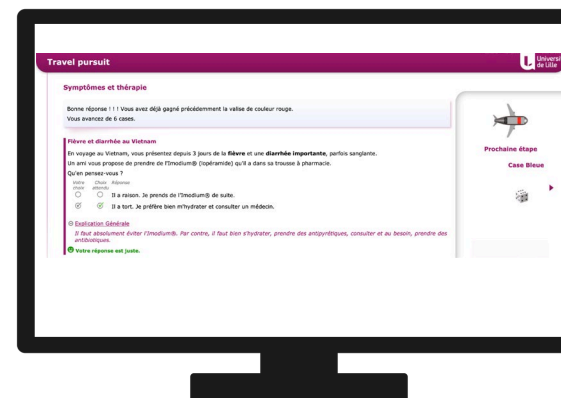
Les réalisations et des projets



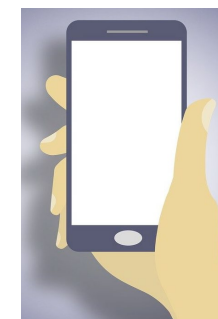
Consulid

Mono-joueur

Expert



Gd Public

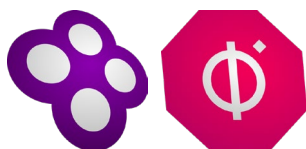


Vivre mieux,
plus longtemps

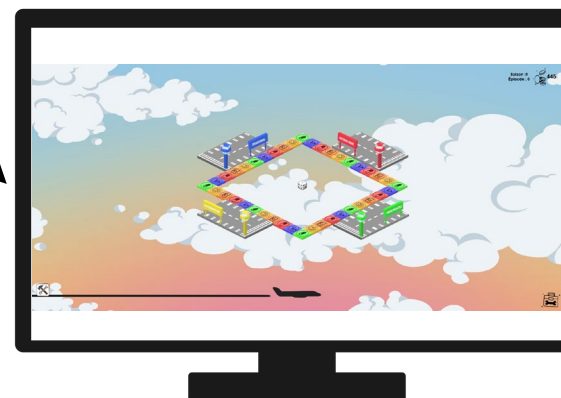
Jeu plateau

Jeux numériques

Scénari / Opale



Multi-joueurs



AAP Univ. Lille (Janv. 2022)
AAP UFR3S (Janv. 2024)

Remerciements

Le **GIVRE** (Groupe pour l'Innovation, la Valorisation et la Réflexion sur les Enseignements) : Natacha Grimbart

Les enseignants du **Dept Pharmacie, UFR3S, Univ. Lille** : Maliki Ankavay, Christophe Carnoy, Benoit Foligné, Anne Goffard, Marie-Françoise Odou, Pierre Ravaux, Magali Chabé, Emmanuel Hermann

Les enseignants et étudiants du **Fabricarium de Polytech Lille** : Thomas Dienne

Dir. d'Appui à la Pédagogie et à l'Innovation (DAPI), Univ. Lille : Nourredine Azouar, Yannick Bonnaz, Sylvain Gillot, Katia Quelennec, Nicolas Simon, Benjamin Hourdouillie

Dir. de la valorisation de la recherche (Sébastien Ah-Leung); **Dept Partenarial** (Delphine Richer); **Service juridique** (Camille Bodelu, Lise Kozlowski); **Consulid** (Marine Jouin, Steven Bonert)

Les étudiants stagiaires : Céline Descamps, Tanguy Maynard, Ambre Lelong, Clara Joubert

Le centre de vaccination international de l'Institut Pasteur de Lille : Perrine Decaudin