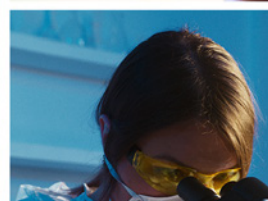


Licence

LICENCE

LICENCE INGÉNIERIE ET MANAGEMENT DE LA SANTÉ

Parcours : sciences du médicament et des produits de santé



PRÉSENTATION

La formation en sciences du médicament et des produits de santé se propose de réunir dans un ensemble de parcours pluridisciplinaires et cohérents des enseignements supérieurs spécialisés concernant l'ensemble du cycle de vie des produits de santé et des médicaments : conception, synthèse et évaluation de principes actifs, études cliniques, fabrication, optimisation thérapeutique....

Au-delà de ces domaines, les connaissances et compétences acquises au cours du cursus permettent également l'accès à certains métiers dans les secteurs industriels des cosmétiques et de l'agro-alimentaire.

L'ensemble de la formation se compose d'une Licence (L2, L3) puis d'un MASTER (M1 & M2).

OBJECTIFS

La **Licence Sciences du Médicament et des Produits de Santé** permet d'acquérir les connaissances fondamentales nécessaires afin de poursuivre des études en second et en troisième cycle dans les domaines du médicament et des produits de santé. Les principaux domaines disciplinaires fondamentaux sont notamment la chimie, la biologie, les techniques pharmaceutiques, la santé publique...

STAGE

Des stages sont prévus en L2 et L3. Ils sont des séquences essentielles dans l'acquisition des compétences sur le terrain professionnel. Ils sont réalisés dans des industries, des laboratoires de recherche, des hôpitaux, des centres de développement, des grands organismes...

Les terrains de stages sont agréés par l'équipe pédagogique. La durée du stage chaque année est d'au moins 6 semaines. Il permet de valider chaque année 3 ECTS.

CONTRÔLE DES CONNAISSANCES

Les modalités de contrôle des connaissances sont partagées entre des évaluations terminales, des contrôles continus, des comptes rendus de travaux pratiques. La présence à l'ensemble des enseignements est obligatoire.

CONDITIONS D'ACCÈS

La Licence SMPS est un parcours de la Licence Ingénierie et Management de la santé.
L'accès à la Licence se fait en 2^e ou en 3^e année.

Accès de droit en 2^e année :

Les étudiants reçus aux épreuves de classement de la PASS (Première Année accès Spécialisé Santé) et ayant validé l'U.E. d'ouverture Sciences du Médicament et des Produits de Santé mais non retenus en rang utile pour les études de santé sont admis de droit.

Accès de droit en 3^e année :

Les étudiants ayant validé la 2^e année de la Licence SMPS sont admis de droit en 3^e année.

Autres conditions d'accès :

Les étudiants ayant validé une 1^{ère} ou une 2^e année dans un autre parcours de la Licence Sciences pour la Santé ou dans une autre Licence ou venant d'autres formations (type BUT par exemple) doivent faire acte de candidature via le site E-candidat de l'Université, selon le calendrier prévu chaque année et détaillé sur le site de la Faculté de Pharmacie.

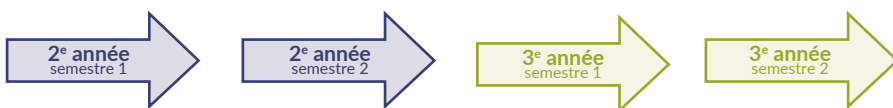
Les principaux prérequis étudiés par les responsables pédagogiques sont d'avoir suivi en première année une formation scientifique suffisante et adaptée permettant à l'étudiant de suivre avec profit les enseignements de la licence, avec des connaissances sur différents champs disciplinaires notamment en biologie (biologie cellulaire et moléculaire, biochimie) et en chimie (chimie organique et inorganique).

Le projet professionnel de l'étudiant fait également partie des critères d'évaluation.

Liste des principaux enseignements :

La formation (L2 et L3) est organisée en 4 semestres chacun crédité de 30 ECTS. La L2 et la L3 comprennent un parcours santé permettant aux étudiants concernés de se présenter pour leur seconde tentative, aux épreuves d'entrée dans les études de santé : médecine, pharmacie, maïeutique, odontologie, kinésithérapie. Le parcours hors santé est réservé aux étudiants ne pouvant ou ne souhaitant pas repasser ces épreuves. Ces deux options se distinguent par le contenu des BCC4 qui aident les étudiants dans la détermination de leur projet professionnel.

Licence « Licence Ingénierie et Management de la santé » (Licence et Licence Accès Santé)



BCC1 : Mobiliser des savoirs disciplinaires spécialisés en santé

Bases fondamentales dans les différentes disciplines :

biologie cellulaire et moléculaire, biochimie, enzymologie, bactériologie, virologie, chimie (organique, inorganique, analytique), pharmacognosie, pharmacie galénique, pharmacotechnie, pharmacie clinique, mathématiques, statistiques, santé publique

Enseignements transversaux : les

antalgiques et les pathologies cardiovasculaires.

Enseignements transversaux : vaccins et

biomédicaments, maladies du système respiratoire, cancérologie, maladies cardiométaboliques, pathologies du système nerveux central

Modules d'ouverture vers les masters et les autres filières

(3 modules au choix) : conception et synthèse du médicament, médicaments d'origine naturelle, biotechnologies, cosmétologie, dispositifs médicaux, logistique, modélisation computationnelle, médicament et environnement

BCC2 : Elaborer et mettre en œuvre une méthodologie de travail et une démarche qualité dans le domaine de la santé

Enseignements transversaux : de la conception aux études précliniques

Niveau 1

Enseignements transversaux : de la conception aux études précliniques

Niveau 2

Enseignements transversaux : études cliniques, production/logistique, vie du médicament

Enseignements transversaux : vie du médicament après sa commercialisation

BCC3 : S'exprimer et communiquer en français et en langue étrangère

Langue vivante
Communication en entreprise

Langue vivante
Culture numérique (niveau 1)

Langue vivante

Langue vivante
Culture numérique (Niveau 2)

BCC4 : Préparer son insertion professionnelle

Parcours « Hors-Santé » :
Initiation à la Recherche
Parcours « Santé » :
Mineure Santé 2

Parcours « Hors-Santé » : Stage
Parcours « Santé » :
Mineure Santé 2
Mobiliser et exploiter ses connaissances

Projet tutoré

Stage

INSERTION PROFESSIONNELLE & POURSUITE D'ÉTUDES

SECTEURS D'ACTIVITÉ

- Industrie des médicaments, des dispositifs médicaux, des cosmétiques, de l'agro-alimentaire...
- Carrières universitaires et centres de recherche...

POURSUITE D'ÉTUDES

À l'issue de la licence, vous pourrez candidater à une poursuite d'études en Master.

Voici quelques exemples de Masters accessibles (liste non exhaustive) :

- Master « Sciences de Médicament et des produits de santé »
4 parcours ouverts aux étudiants après la L3 SMPS :
 - Médicaments : conception, synthèse et évaluation des principes actifs
 - Dispositifs médicaux et biomatériaux
 - Médicaments de thérapie innovante
 - Optimisation thérapeutique : de la fabrication à la clinique
- Master Ingénierie de la santé parcours « Healthcare business et recherche clinique »
- Master Ingénierie de la santé parcours « Data Science pour la Santé »
- Master Ingénierie de la santé parcours International master « EMMAH (European Master of Medical technology And Healthcare business) »
- Master Ingénierie de la santé parcours « Management de l'intelligence artificielle en santé (MIAS) »
- Master « Biologie et Santé »





UNIVERSITÉ DE LILLE

L'Université de Lille figure, depuis le 1^{er} janvier 2018, parmi les plus grandes institutions françaises de recherche et d'enseignement supérieur. Elle revendique à la fois un fort ancrage territorial et une démarche de responsabilité sociale assumée, dans la Métropole européenne de Lille (MEL) et les Hauts-de-France, ainsi qu'une ambition de rayonnement et d'impact à l'échelle internationale.

L'intégration de quatre écoles au côté des 11 facultés, écoles et instituts de l'Université de Lille depuis le 1^{er} janvier 2022 – École Nationale Supérieure des Arts et Industries Textiles (ENSAIT), École Nationale Supérieure d'Architecture de Lille (ENSAPL), École Supérieure de Journalisme de Lille (ESJ), Sciences Po Lille –, s'appuie sur une ambition partagée à l'excellence scientifique, à l'innovation technologique, au développement socio-économique et à l'épanouissement de celles et ceux qui y travaillent et y étudient.

L'Université de Lille se veut un établissement de référence sur les questions de transitions. Le territoire des Hauts-de-France est marqué par des problématiques de transition plurielles et étroitement imbriquées. L'Université de Lille et ses partenaires ont un rôle clé à jouer dans les réponses à apporter à ces défis (écologiques, sociaux, économiques, culturels et éducatifs), notamment en portant leurs efforts sur la formation.

Inspirons demain !

PRÉSENTATION DE L'UFR3S

UFR3S Sciences de santé et du sport

L'Université de Lille compte une nouvelle composante, l'Unité de formation et de recherche des Sciences de Santé et du Sport, l'UFR3S, fruit de la fusion des cinq Facultés d'Ingénierie et management de la santé, de Médecine, d'Odontologie, de Pharmacie, des Sciences du sport et de l'éducation physique.

Avec près de 23 000 étudiants, 850 enseignants chercheurs et 500 personnels administratifs et techniques, l'UFR3S forme une communauté forte et cohérente unie par un objectif commun : créer et transmettre le savoir et construire les compétences du domaine des Sciences de Santé et du Sport.

Installée sur près de 120 000m² d'espaces de formation et de recherche, et partenaires d'un des meilleurs hôpital universitaire français, l'UFR3S bénéficie pleinement de l'excellence en matière de soins, de formation clinique et de recherche scientifique.

Partenaire de 115 universités étrangères réparties dans 38 pays des cinq continents, les facultés de l'UFR3S sont également des acteurs internationalement reconnus de l'enseignement et de la recherche.

UFR3S-Pharmacie

La Faculté de Pharmacie est l'une des principales de France. Elle compte environ 2 900 étudiants en formation initiale ou continue, 140 enseignants-chercheurs, une centaine de personnels techniques et administratifs. 16 unités de recherche accueillent les travaux des chercheurs et enseignants chercheurs de la Faculté.

De plus, les étudiants bénéficient de nombreuses innovations pédagogiques, d'un enseignement par la simulation via le jeu sérieux e-caducée et l'officine pédagogique.

Elle prépare au Diplôme d'Etat de Docteur en Pharmacie et à 25 autres diplômes en formation initiale ou continue (Licence et Master Sciences du Médicament et des Produits de Santé, DEUST, Licences Professionnelles, Diplômes Universitaires...).

ACCOMPAGNEMENT À L'UNIVERSITÉ DE LILLE

BÉNÉFICIER D'UN AMÉNAGEMENT

Afin d'offrir les meilleures conditions de réussite pour les étudiants qu'elle accueille, l'Université de Lille met en place différents dispositifs qui permettent aux étudiants de commencer et de poursuivre au mieux leurs études selon leur situation : aménagement d'études pour les lycéens concernés par une réponse Parcoursup « Oui si », étudiants en situation de handicap, sportif et artiste de haut niveau, volontaires en service civique, étudiants en exil...

- <https://www.univ-lille.fr/formation/amenagements-des-etudes/>

S'INFORMER, S'ORIENTER

Le SUAIO - Service Universitaire Accompagnement, Information et Orientation - est ouvert à tous les publics : informations, conseils et accompagnement, orientation et réorientation, entretiens personnalisés.

- www.univ-lille.fr/formation/sinformer-sorienter

PRÉPARER SON INSERTION PROFESSIONNELLE

Le BAIP - Bureau d'Aide à l'insertion Professionnelle propose aux étudiants un accompagnement à l'insertion professionnelle (stage et premier emploi), à l'entrepreneuriat et à la création d'activités.

- www.univ-lille.fr/formation/preparer-son-insertion-professionnelle

OSER L'ALTERNANCE

Pour acquérir simultanément des compétences, un diplôme et une expérience professionnelle, plus de 220 parcours sont proposés en alternance (contrat de professionnalisation ou d'apprentissage).

- <https://formationpro.univ-lille.fr/alternance>

SE FORMER TOUT AU LONG DE LA VIE

Toute l'offre diplômante de l'université est accessible en formation continue. La direction de la formation continue et de l'alternance propose des accompagnements individualisés au service de votre projet (VAPP, VAE).

- <https://formationpro.univ-lille.fr/>

ET L'INTERNATIONAL !

Le service des relations internationales accompagne tous les étudiants dans leur mobilité : programme d'échanges ou mobilité individuelle, stage, cours de français pour les étudiants internationaux...

- <https://international.univ-lille.fr/>

RESPONSABLES DE LA FORMATION

- **Licence 2 : Damien CUNY & Cécile DANEL**
- **Licence 3 : Sébastien ANThERIEU & Céline RIVIERE**

CONTACT ADMINISTRATIF

**UFR3S - Faculté de Pharmacie - Campus Santé
3, rue du Professeur Laguesse
59000 LILLE**

- Cassandra MARIEN
cassandra.marien@univ-lille.fr

FORMALITÉS D'INSCRIPTIONS

Lieu de formation

- UFR3S - Faculté de Pharmacie
Université de Lille
- 3 rue du Professeur Laguesse - 59006 LILLE Cedex
- Tél. : 03 20 96 40 40