

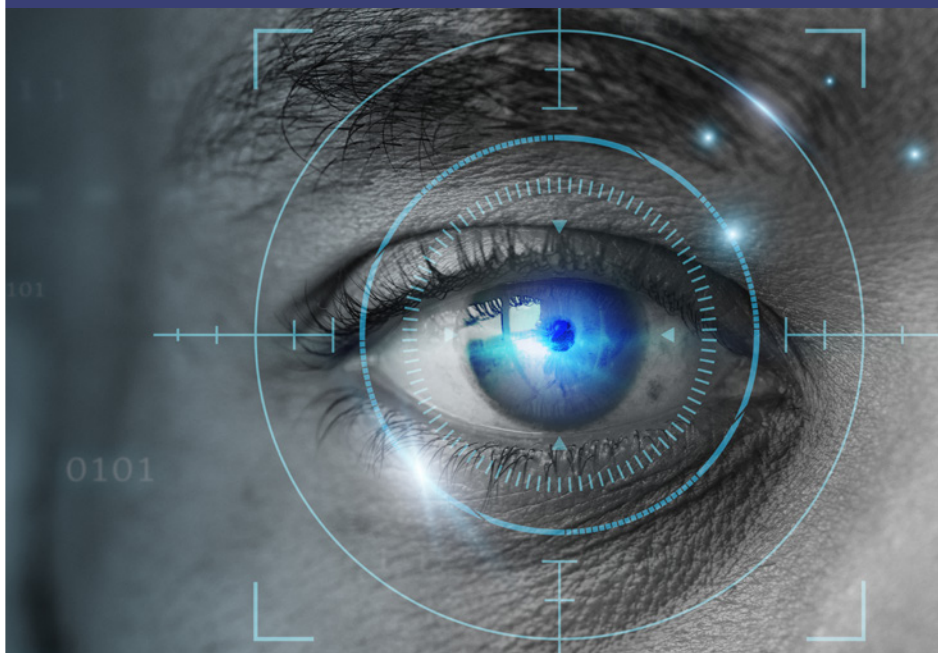


VOIES D'ACCES
EN SANTE

ORTHOPTISTE

Certificat de capacité d'orthoptiste

Programme accessible en :
formation initiale et
formation continue





UNIVERSITÉ DE LILLE

Université européenne de référence, reconnue pour l'excellence de sa recherche et de sa formation, l'Université de Lille fait de la réussite étudiante une de ses préoccupations majeures et elle place l'insertion professionnelle au cœur de son engagement. Adossée à une recherche de pointe, son offre de formation se veut en phase avec les évolutions des mondes socio-économique et socio-professionnel afin de contribuer aux grandes transitions de notre société et préparer chacune et chacun, tout au long de sa vie, aux compétences et métiers de demain.

L'Université de Lille, composée depuis 2022 de 11 facultés et 4 écoles partenaires – École Nationale Supérieure des Arts et Industries Textiles (ENSAIT), École Nationale Supérieure d'Architecture de Lille (ENSAPL), École Supérieure de Journalisme de Lille (ESJ Lille), Sciences Po Lille (IEP) –, est un acteur des écosystèmes du territoire par les nombreux partenariats (sportifs, culturels, sociaux, économiques...) qu'elle noue, au profit de ses étudiant·es et de ses personnels. Les 6 500 professionnels et intervenants externes qui s'impliquent dans les activités pédagogiques, le développement de chaires et de coopérations pour accompagner les transitions dans toutes leurs formes, sont autant d'exemples de la dynamique engagée.

L'Université de Lille est lauréate de la 3^e vague de l'appel à projets du Ministère de l'Enseignement Supérieur et de la Recherche (MESR) ; Le projet de l'université est axé sur le 1^{er} cycle. Ce sont en effet plus de 36 000 étudiant·es qui sont inscrites dans les formations de licence, de BUT et de DEUST de l'établissement : l'université doit leur offrir une excellence à la fois académique, sociale et sociétale, qui donne à chacun·e les moyens d'atteindre son propre niveau d'excellence, au bénéfice de l'intérêt général et du bien commun.

Inspirons demain !

PRÉSENTATION DE L'UFR3S

L'Unité de formation et de recherche des Sciences de Santé et du Sport, l'UFR3S, fruit de la fusion des cinq Facultés :

- d'Ingénierie et management de la santé,
- de Médecine,
- d'Odontologie,
- de Pharmacie,
- des Sciences du sport et de l'éducation physique.

Avec près de 23 000 étudiants, 850 enseignants chercheurs et 500 personnels administratifs et techniques, l'UFR3S forme une communauté forte et cohérente unie par un objectif commun : créer et transmettre le savoir et construire les compétences du domaine des Sciences de Santé et du Sport.

Trente-quatre équipes de niveau international accueillent les travaux de recherche transdisciplinaires de l'UFR3S. Ces équipes sont associées aux grands centres de recherche français : le Centre National pour la Recherche Scientifique (CNRS), l'Institut National de la Santé et de la Recherche Médicale (INSERM) et l'Institut Pasteur de Lille.

Avec plus d'un millier de publications par an, le campus hospitalo-universitaire de Lille se classe parmi les centres de recherche médicale les plus influents de France.

Installée sur près de 120 000 m² d'espaces de formation et de recherche, ancrée sur un parc Eurasanté de 80 ha unique en Europe, et partenaires d'un des meilleurs hopitaux universitaires français, l'UFR3S bénéficie pleinement de l'excellence en matière de soins, de formation clinique et de recherche scientifique.

Partenaire de 115 universités étrangères réparties dans 38 pays des cinq continents, les facultés de l'UFR3S sont également des acteurs internationalement reconnus de l'enseignement et de la recherche.

PRÉSENTATION DU CERTIFICAT DE CAPACITÉ D'ORTHOPTISTE

L'orthoptiste intervient sur prescription médicale. Il dépiste, évalue, rééduque et explore les troubles de la vision du nourrisson à la personne âgée. Il pratique des bilans orthoptiques. A la suite de ce bilan, l'orthoptiste élabore avec le patient un projet de soins. Il aidera le patient à prendre conscience des troubles ressentis et à cerner les possibilités de traitement qui lui sont proposées.

L'orthoptiste peut également réaliser des actes d'exploration fonctionnelle, en présence ou non d'un ophtalmologiste.

L'orthoptiste peut réaliser des actes de pré consultation à la demande de l'ophtalmologiste (évaluation de la vision).

COMPÉTENCES ACQUISES

Les étudiants en orthoptie doivent être titulaire d'un baccalauréat avec spécialités scientifiques. La pratique de la profession requiert des connaissances scientifiques pointues, des compétences techniques précises, beaucoup de patience, et un grand sens de l'écoute. Poser un diagnostic, organiser une prise en charge nécessite beaucoup de rigueur et une capacité certaine de dialogue avec le patient.

COMPÉTENCES VISÉES À L'ISSUE

L'acquisition des compétences scientifiques et techniques nécessite des enseignements en pathologies, orthoptie (bilan et prise en charge des pathologies) mais également en compétences techniques (réalisation d'examen complémentaires).

PRINCIPALES MATIÈRES ENSEIGNÉES

Le certificat de capacité d'orthoptie nécessite 3 années d'études après le baccalauréat. Il se compose de six semestres de formation validés par l'obtention de 180 ECTS ou crédits Européens.

La formation est à la fois théorique et pratique. Une mutualisation des enseignements avec d'autres filières est mise en place.

SEMESTRE 1 : 1^{ère} année

- Notion de biologie, histologie (3 ECTS)
- Optique géométrique (3 ECTS)
- Réfraction (4 ECTS)
- Vision monoculaire (3 ECTS)
- Anatomie (2 ECTS)
- Physiologie de l'appareil oculomoteur et de la vision binoculaire (3 ECTS)
- Déontologie (1 ECTS)
- Hygiène et gestion des risques (1 ECTS)
- Pathologies ophtalmologiques (2 ECTS)
- Psychologie (2 ECTS)
- Pharmacologie et thérapeutique (1 ECTS)
- Anglais (1 ECTS)

SEMESTRE 2 : 1^{ère} année

- Physiopathologie de l'oculomotricité et de la vision binoculaire (4 ECTS)
- Explorations fonctionnelles (7 ECTS)
- Bilan orthoptique (5 ECTS)
- Pathologies sensoriomotrices et prise en charge (8 ECTS)
- Contactologie (2 ECTS)
- Anglais (1 ECTS)

LES ATOUTS

L'orthoptiste peut exercer en cabinet libéral, en milieu hospitalier ou en cabinet d'ophtalmologie. Différentes orientations, vers la rééducation, vers les explorations fonctionnelles ou en aide à la consultation permettent une grande diversité dans les activités.

CONTACT ADMINISTRATIF

- Faculté de Médecine de Lille
- Pôle Formation : 59045 Lille cedex
- Métro : Ligne1, station CHU Eurasanté
- Tél : +33 (0)3 20 62 69 00

RESPONSABLE PÉDAGOGIQUE

Département d'orthoptie :
Professeur Pierre Labalette

MODALITÉS D'ACCÈS

Pour présenter leur candidature, les candidats devront justifier :

- d'un baccalauréat avec des spécialités scientifiques
- d'un diplôme d'accès aux études universitaires

VOUS ÊTES DE NATIONALITÉ FRANÇAISE

titulaire de diplômes étrangers de fin d'études secondaires **OU RESSORTISSANT DE L'UNION EUROPÉENNE ET PAYS ASSIMILÉS** :

- Vous devez constituer une demande d'admission sur la plateforme « Parcoursup du 17/01 au 14/03/24 : <https://www.parcoursup.fr/>
- Vous retrouverez sur cette plateforme les caractéristiques, attendus et critères généraux d'appréciation des dossiers qui permettront à la commission d'enseignants de classer votre candidature. Vous recevrez une proposition d'admission **si votre candidature est retenue** dans la limite de la capacité d'accueil.

VOUS ÊTES DE NATIONALITÉ ÉTRANGÈRE

(hors UE et assimilés) et titulaire de diplômes étrangers. Vous

ne relevez pas du public visé par Parcoursup.

- Vous devez constituer une demande d'admission préalable (DAP) entre le 01.10 et le 15.12.23 :
- <https://international.univ-lille.fr/venir-a-luniversite/etudiantes/hors-programme-dechange/>
- Français : Niveau B2 minimum requis dans la limite de la capacité d'accueil.

Pour plus d'informations sur les diplômes nationaux proposés par l'Université de Lille, consultez le catalogue des formations :
www.univ-lille.fr/formation

ACCOMPAGNEMENT À L'UNIVERSITÉ DE LILLE

BÉNÉFICIER D'UN AMÉNAGEMENT

Afin d'offrir les meilleures conditions de réussite pour les étudiants qu'elle accueille, l'Université de Lille met en place différents dispositifs qui permettent aux étudiants de commencer et de poursuivre au mieux leurs études selon leur situation : aménagement d'études pour les lycéens concernés par une réponse Parcoursup « Oui si », étudiants en situation de handicap, sportif et artiste de haut niveau, volontaires en service civique, étudiants en exil...

- <https://www.univ-lille.fr/formation/amenagements-des-etudes/>

S'INFORMER, S'ORIENTER

Le SUAIO - Service Universitaire Accompagnement, Information et Orientation - est ouvert à tous les publics : informations, conseils et accompagnement, orientation et réorientation, entretiens personnalisés.

- www.univ-lille.fr/formation/sinformer-sorienter

PRÉPARER SON INSERTION PROFESSIONNELLE

Le BAIP - Bureau d'Aide à l'insertion Professionnelle propose aux étudiants un accompagnement à l'insertion professionnelle (stage et premier emploi), à l'entrepreneuriat et à la création d'activités.

- www.univ-lille.fr/formation/preparer-son-insertion-professionnelle

OSER L'ALTERNANCE

Pour acquérir simultanément des compétences, un diplôme et une expérience professionnelle, plus de 220 parcours sont proposés en alternance (contrat de professionnalisation ou d'apprentissage).

- <https://formationpro.univ-lille.fr/alternance>

SE FORMER TOUT AU LONG DE LA VIE

Toute l'offre diplômante de l'université est accessible en formation continue. La direction de la formation continue et de l'alternance propose des accompagnements individualisés au service de votre projet (VAPP, VAE).

- <https://formationpro.univ-lille.fr/>

ET L'INTERNATIONAL !

Le service des relations internationales accompagne tous les étudiants dans leur mobilité : programme d'échanges ou mobilité individuelle, stage, cours de français pour les étudiants internationaux...

- <https://international.univ-lille.fr/>